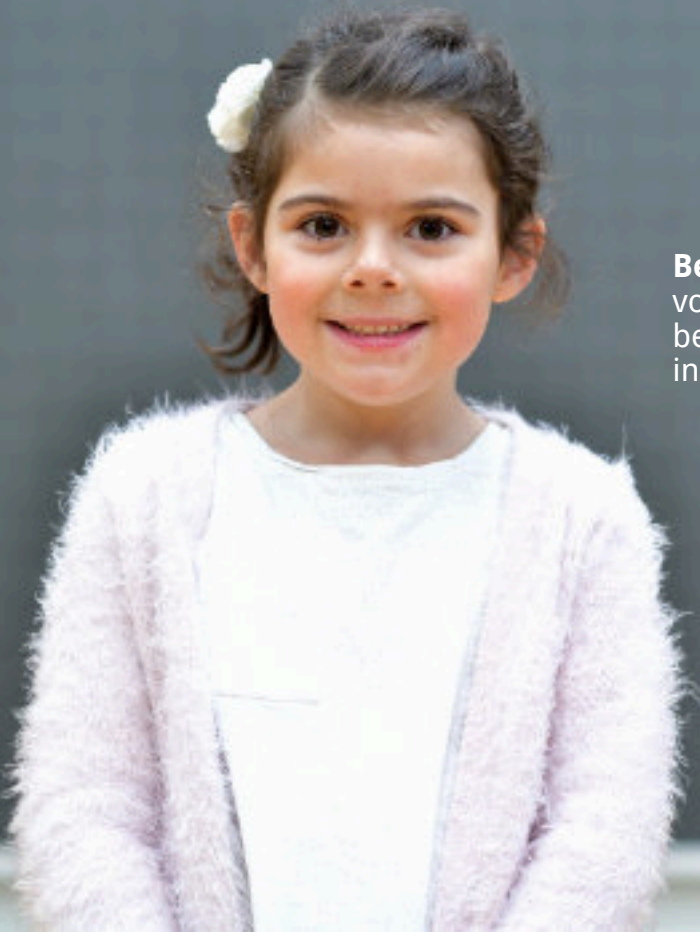


# Schulpsychologie Schweiz

Partner für Schule und Familie

## **Unterstützung** und **Beratung**

für Lehrpersonen, Erziehungsberechtigte und Behörden  
in ihrem Bildungs- und Erziehungsauftrag



## **Begleitung**

von Schulpflichtigen  
bei Schwierigkeiten  
in Schule und Familie

## Für eine gesunde Entwicklung

Die Schulpsychologie unterstützt die psychische, intellektuelle und soziale Entwicklung von Kindern und Jugendlichen. Mit auf die individuelle Situation zugeschnittenen Dienstleistungen in Prävention, Beurteilung und Intervention sorgt sie für positive Entwicklungs- und Bildungsverläufe über die gesamte Schulzeit.

Unter Einbezug des Umfelds empfehlen Schulpsychologinnen und Schulpsychologen mögliche Massnahmen zur Entwicklungsförderung, begleiten diese oder führen sie selbst durch. Je nach kantonalem Auftrag aktivieren sie mit Coachings oder Therapien persönliche und soziale Ressourcen der Betroffenen und begleiten die individuelle und organisatorische Entwicklung.

Dank Ihrer Unabhängigkeit gewährleisten die Schulpsychologischen Dienste sachliche Entscheide, sorgen für eine einheitliche Handhabung bei schulischen Herausforderungen und schaffen optimale Bildungsverläufe innerhalb bestehender Angebote.

## Rat für Fachkräfte

Hilfestellungen, Trainings oder Supervision für Lehrkräfte und Schulleitungen oder Einsätze im Klassenzimmer: Schulpsychologinnen und Schulpsychologen unterstützen die vorhandenen Schulstrukturen und helfen mit, diese weiterzuentwickeln.

Unabhängig von Aufträgen im Einzelfall können Lehrpersonen bei besonderen Herausforderungen die Angebote Schulpsychologischer Dienste in Anspruch nehmen. Verhaltensauffälligkeiten, persönliche Belastungen oder Erwartungen des Umfelds: Die Arbeit in den Schulen ist anspruchsvoll; ein disziplinenübergreifendes Gespräch öffnet oft neue Lösungswege.

## Expertinnen für Entwicklung und Lernen

Sie verfügen über ausgewiesene Kompetenzen in der Diagnostik, im Coaching und in therapeutischen Interventionen zugunsten von Kindern und Jugendlichen. Ihr Fachwissen in Entwicklung und Lernen sowie ihre Beratungsfähigkeiten machen Schulpsychologinnen und Schulpsychologen zu willkommenen Expertinnen und Experten für Fragen zu Bildung und Erziehung.

Die schulpsychologischen Fachkräfte arbeiten interdisziplinär: Sie sind die Schaltstelle zwischen pädagogischen, heilpädagogischen, therapeutischen, juristischen, administrativen und medizinischen Fachpersonen. Gemeinsam unterstützen sie die psychische, intellektuelle und soziale Entwicklung von Kindern und Jugendlichen.

## Potenziale erkennen und entfalten

Mit psychodiagnostischen Verfahren klären Schulpsychologinnen und Schulpsychologen die individuellen Potenziale von Kindern und Jugendlichen, erstellen Fachgutachten und empfehlen Fördermassnahmen. Dank ihres Psychologiestudiums können sie solche Testverfahren verantwortungsvoll anwenden, auswerten und interpretieren, um daraus verlässliche Schlüsse zu ziehen.





## Ein Anruf genügt

Einfach, unbürokratisch und unentgeltlich: Schulpsychologische Angebote stehen allen offen. Eine allgemeine Beratung gibt es in den meisten Kantonen ohne Anmeldung; für Lehrpersonen, Schulleitungen und Erziehungsberechtigte.

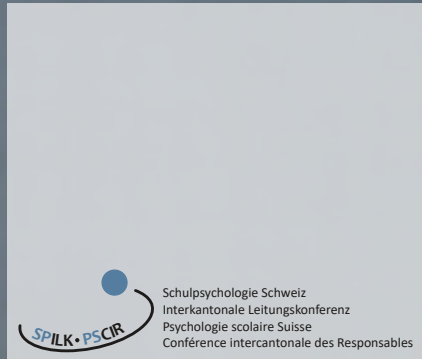
Mit der nötigen Distanz, den Kenntnissen der lokalen Gegebenheiten des Schulsystems und der Vertraulichkeit des Berufsgeheimnisses kann der Schulpsychologische Dienst niederschwellige Unterstützung bieten.

Für eine personenbezogene Abklärung braucht es in der Regel eine formelle Anmeldung durch die Eltern oder durch die Schule. Sämtliche Schritte erfolgen in Absprache mit den Erziehungsberechtigten, den Schulverantwortlichen und weiteren Personen aus dem Umfeld.

## In Ihrer Nähe

Schulpsychologinnen und Schulpsychologen unterstützen in den kantonal anerkannten Diensten annähernd eine Million Schulpflichtige, ihre Lehrkräfte und Erziehungsberechtigten. Auch in Ihrer Region.

[schulpsychologie.ch](http://schulpsychologie.ch)



### **Sicherheit im Krisenfall**

*Bei ausserordentlichen Ereignissen erhalten Lehrpersonen, Schulleitungen und Behörden unmittelbare Hilfe und Unterstützung durch die Schulpsychologie. Speziell ausgebildete Teams stehen den Schulen vor Ort bei und helfen, Krisen zu bewältigen und Schlimmeres zu verhindern. So kann der gewohnte Schulbetrieb auch in anspruchsvollen Situationen aufrechterhalten werden; dies ebnet den Weg zurück zur Normalität.*